

# MAX RE-BAR-TIER

# MAX TWINTIER

# MAX



## A MAX RE-BAR TIER főbb jellemzői

1. Lényegesen kevesebb kötözési idő.
2. Egykezes használat.
3. Csökkenti az esetlegesen előforduló egészségügyi problémákat, különös tekintettel a hát és csukló megterheléséből adódóakat.
4. Minimális betanítási költség.
5. LED akkumulátor.

födém



padlófűtés



ipari padlók



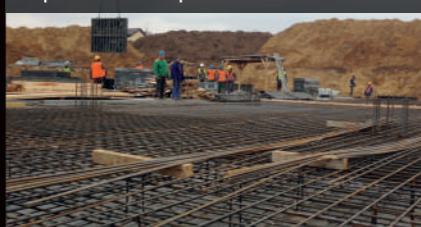
beton elem



épület padló



épület alapzat



## MAX RE-BAR TIER története

1993-ban a MAX fejlesztette ki a japán piacra az első akkumulátoros betonvas kötöző gépet, az RB260 modellt, melyet csak később, 1995-ben kezdtek forgalmazni világszerte. A MAX-nak igen nagy elvárásai vannak termékükkel kapcsolatban: sokrétű munkavégzésre, valamint minden munkakörülmények közt történő felhasználásra alakították ki a gépet. Több, mint 24 év fejlesztést követően a MAX bemutatja legújabb, 7. generációs betonvas kötöző gépét: az RB441T-t. A MAX RE-BAR-TIER gépek forradalmasították a betonvas kötözést a világ minden táján.

### A MAX RE-BAR-TIER története

1993	RB260, az első akkumulátoros betonvas kötöző elkészült Japánban
1995	RB262, újjáira indul Európában
1998	RB392, össze tud már kötni akár 13mm x 13mm x 13mm
2004	RB395, megnövelt teljesítmény és tartósság
2006	RB655, erősebb motor teljesítmény
2007	RB397 újfejlesztésű akkumulátor, ami 3.0 Ah-s és egy töltéssel több mint 2000 kötésre képes
2015	20 éves a MAX RE-BAR TIER technológia és megjelenik a 4.0 Ah-s akkumulátor
2017	TWINTIER RB441T, 7. generációs modell az Evolutional TWINTIER rendszerrel



**KARAPIN**  
RÖGZÍTÉSTECHNIKA

**KARAPIN**

Telefon: +36-70/770-5237 | +36-70/770-4755

E-mail: karapin@karapin.hu | karapinbt@gmail.com

www.karapin.hu

# TWINTIER

A legfejlettebb kábel nélküli (akkumulátoros) betonvas kötöző



**RB218**

9 - 20 mm



**RB398**

20 - 39 mm



**RB441T**

20 - 44 mm



**RB518**

32 - 51 mm



**RB655**

20 - 65 mm



# RE-BAR-TIER

Az eredeti 1995 óta

## RB441T - TWINTIER- 7. generációs modell



- 44 mm-ig
- Karcsúsított orr
- 0.7 mp / kötözési sebesség
- Tár: 240 drót / tekercs
- Csak 2.6 kg
- 6 fokozatban állítható kötési erősség
- Strapabíró üvegszálas borítás / test
- Ergonómikus Design
- 14.4V 4.0Ah Li-ion Akkumulátor 4,000 kötés / töltés

### Alkalmazás



### Kötöző drót

- 1.0 mm drót az RB441T-hez
- 30 tekercs / doboz



	10 mm	13 mm	16 mm	19 mm	22 mm
10 mm	○				
13 mm	○	○			
16 mm	○	○	○		
19 mm	○	○	○	○	
22 mm	○	○	○	○	○
25 mm	○	○	○	○	○

### Kötés kombinációk

Kombinációk: 2 re-bar

	10x10 mm	13x13 mm	16x16 mm
16 mm	○	○	○
19 mm	○	○	○
22 mm	○	○	○
25 mm	○	○	○



Kombinációk: 3 re-bar

	10x10 mm	13x13 mm	16x16 mm
10x10 mm	○		
13x13 mm	○	○	
16x16 mm	○	○	○



Kombinációk: 4 re-bar

	10x10 mm	13x13 mm
10x10 mm	○	
13x13 mm	○	○
16x16 mm	○	○

## Új betonvas kötöző módszer

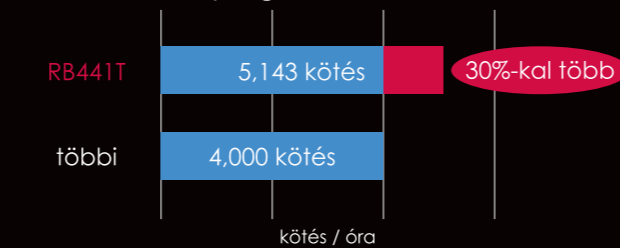
Régi kötés vs új technológia



Kevesebb drót, de erősebb húzószilárdság mint a többi modellnél

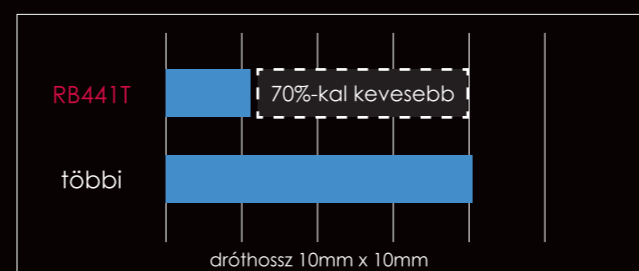
## 30%-kal gyorsabb kötözési sebesség

Miközben időt és pénzt spórol, növeli a termelékenységet



## 70%-kal kevesebb dróthasználat

Kevesebb drót = több pénz neked



## Nagyobb drótkapacitás

200%-kal több drót tekercsenként



## Erősebb, szűkebb kötözés

Időt spórol és növeli a produktivitást



## Erősebb és kisebb kötés magasság

Lényegesen kisebb, csak 12 mm

Időt és pénzt spórol, valamint növeli a termelékenységet!

- RB218** 9 - 21 mm
- RB398** 20 - 39 mm
- RB441T** 20 - 44 mm
- RB518** 32 - 51 mm
- RB655** 20 - 65 mm



MODEL	RB218	RB398	RB441T	RB518	RB655
Súly / kg (Akkumulátorral együtt)	2.4	2.4	2.6	2.4	3.3
Magasság x Szélesség x Hosszúság	305 x 105 x 290	305 x 105 x 290	295 x 120 x 330	305 x 105 x 305	340 x 100 x 340
Kötözési sebesség	Kevesebb mint 1 másodperc		0.7 másodperc	Körülbelül 1 másodperc	Kevesebb mint 1.1 másodperc
WRAPS PER TIE	3 wraps	3 wraps	1 wrap	3 or 4 wraps	1 wrap
Akkumulátor	4.0 AH Li-Ion 14.4 V JPL91440A 500 g x 2	4.0 AH Li-Ion 14.4 V JPL91440A 500 g x 2	4.0 AH Li-Ion 14.4 V JPL91440A 500 g x 2	4.0 AH Li-Ion 14.4 V JPL91440A 500 g x 2	Ni-MH 9.6 V (JPS09H) 656 g x 2
Töltő	JCP25 30 perc (90% teljesítmény) / 45 perc (100% teljesítmény)				JPS24H (gratitóltsi idő 30 perc)
Zsineg / Tekercs	150-210	120	170-265	3 wraps: 904 wraps: 75	110-210
Zsineg / Töltés	2,600		4,000	3 wraps: 2,400 4 wraps: 2,200	420
Hozzó csatlakozható RE-BAR Ø mm	Mesh x Mesh - 10 x 10	10 x 10 - 16 x 19 13 x 13 x 13-ig	10 x 10 - 22 x 22 13 x 13 x 16-ig	16 x 16 - 22 x 25	10 x 10 - 25 x 29
Noise	A-weighted single-event sound power level (LWA) 1 s, d 82 dB A-weighted single-event emission sound pressure level at work station LpA, 1 s, d 71 dB Ezek az értékek az EN60745 szerint lettek mérve és dokumentálva.	A-weighted single-event sound power level (LWA) 1 s, d 82 dB A-weighted single-event emission sound pressure level at work station LpA, 1 s, d 71 dB Ezek az értékek az EN60745 szerint lettek mérve és dokumentálva.	A-weighted sound power level (LWA): 79 dB Uncertainty (KWA): 3dB A-weighted sound pressure level (LpA): 79 dB Uncertainty (KPA): 3dB Ezek az értékek az EN60745 szerint lettek mérve és dokumentálva.	A-weighted single-event sound power level (LWA) 1 s, d 82 dB A-weighted single-event emission sound pressure level at work station LpA, 1 s, d 71 dB Ezek az értékek az EN60745 szerint lettek mérve és dokumentálva.	A-weighted single-event sound power level (LWA) 1 s, d 89.3 dB A-weighted single-event emission sound pressure level at work station LpA, 1 s, d 79.1 dB Ezek az értékek az EN60745 szerint lettek mérve és dokumentálva.
Vibration	Vibration total values (ah): 1.9 m/s <sup>2</sup> Uncertainty (K): 1.5m/s <sup>2</sup> Az értékek az EN60745 alapján lettek mérve.	Vibration total values (ah): 1.9 m/s <sup>2</sup> Uncertainty (K): 1.5m/s <sup>2</sup> Az értékek az EN60745 alapján lettek mérve.	Vibration total values (ah): 0.5 m/s <sup>2</sup> Uncertainty (K): 0.1 m/s <sup>2</sup> Az értékek az EN60745 alapján lettek mérve.	Vibration total values (ah): 1.9 m/s <sup>2</sup> Uncertainty (K): 1.5m/s <sup>2</sup> Measured value according to EN60745.	Vibration characteristic value =0.53 m/s <sup>2</sup> Ezek az értékek az ISO8642-11 alapján lettek mérve.

## Alap tartozékok

- Akkumulátor csomag JPL91440A (2 db)
- Akkumulátor töltő JC925
- Műanyag koffer



## PJRC160 kábelnélküli betonvas vágó

- strapabíró DC kefenéküli motor - nagy teljesítményű, 25.2V-os akkumulátor
- 7.6 kg-os súly
- 16 mm-es betonvasig vág
- magas sebességű vágás (3.3 mp)
- a PJRC160 egyedülálló vágási sebességet nyújt a betonvas vágók között



MAX PJRC160 3.3 (sec)

"A" gyártó 4.9 (sec)

"B" gyártó 5.5 (sec)

(ø16mm RE-BER)

